



一般質問

1 質問

振り込め詐欺対策を講じるべき



関係者と相談しながら、多角的な情報提供等に努める。

2 質問

携帯電話に含まれるレアメタルのリサイクルを検討すべき

答弁

大事な課題と認識している。都、特別区、市町村及び事業者が一緒になった協議会を本年から開始したので、今後、有効な対策を検討する。



3 質問

公園遊具の安全対策を推進すべき

答弁

(環境促進事業団事務局長)

国が策定した遊具の安全確保に関する指針を活用することにより、適切な管理とともに利用者の啓発等を進める。

4 質問

大規模地震災害に対する区の対応について、耐震化事業などの前倒し実施をすべき



答弁

耐震性の低い建物を優先しながら、当初の計画より前倒しして、耐震補強工事を実施している。今後、耐震補強が必要と判断された施設の工事を約3年以内に完了する。

一般質問

1 質問

学校選択制の導入により、地域によっては課題が生じている現状に対する区としての改善策と力強いバックアップについて。

答弁

(教育長)



学校の発案で積極的に特長作りをしようとする場合には、「学校いきいき活動プラン」という制度で、学校の取り組みの支援をしている。今後もバックアップを強化していく。

2 質問

道路交通法改正のもとにおける自転車走行レーン（ブルーレーン）の今後の設置方針は

答弁

(土木部長)



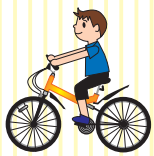
今年度は、フラワーロード、環七を整備する予定であり、今後の具体的な計画について、現在、警察と協議をしている。

3 質問

自転車における道路交通法の改正と安全な自転車走行についての徹底とPRを講じるべき

答弁

マナー向上の取組みとして、小学生、熟年者等への交通安全教室を行っている。また、駐輪場では、5万人の区民にチェックシート型のアンケートに答えてもらっている。今後またゆまなくやっていく。



4 質問

新川の人道橋11橋のバリアフリー化を推進すべき

答弁

(土木部長)

今後5年で整備をするが、誰にでも優しいバリアフリー型の橋にしていく。また、整備に当たっては、江戸情緒を醸し出すために江戸東京博物館の学芸課長に指導をもらっている。



あなたの街の区民相談は

お気軽にお問い合わせ下さい

区議会公明党(直通) 5662-5112

http://www.e-komei.com

