

# 公明お知らせ 120号

K O M E I ・ E D O G A W A ・ T O K Y O

http://www.e-komei.com

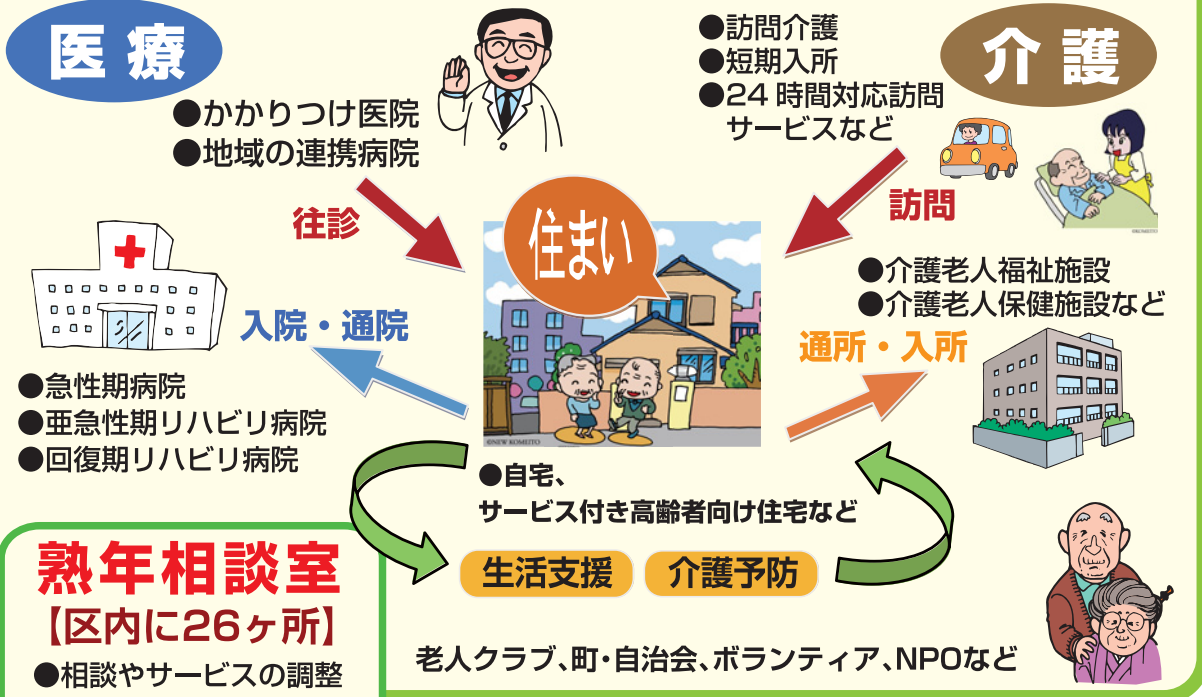
発行：江戸川区議会公明党／平成28年4月

## 平成28年度予算に区議会公明党の要望が実現!!

### 福祉拠点として『なごみの家』の整備を推進! 地域包括ケアシステムの拠点『なごみの家』

区議会公明党は、江戸川区版の地域包括ケアシステムとして、高齢者に限らず、いろいろな方が集まり、困りごとの相談ができ、そこからあらゆる機関につなげていく重要な福祉の拠点の構築を要望してきましたが、平成28年度から熟年相談室の他に、熟年者だけでなく「障がい者」や「子どもたち」、さらに「ひきこもりの人」も含めて地域の居場所・通いの場所として「なごみの家」を作っていくことになりました!

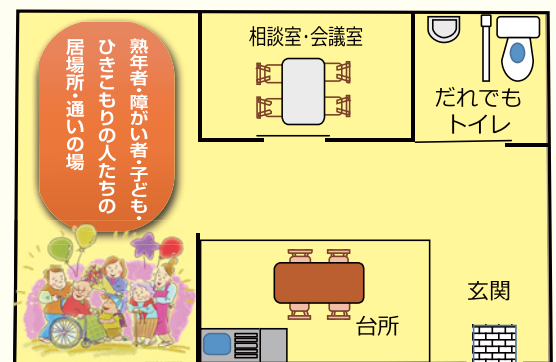
#### 住み慣れたまちで自分らしく (※地域包括ケアシステム)



#### だれもが集い、相談できるまちの福祉拠点

歩いて30分の範囲内に、空き店舗や空き家を活用して、だれもが集い、相談ができる福祉の拠点として『なごみの家』が区内に16ヶ所程度整備される予定です。平成28年度は、小岩・中央・葛西の3地域に1ヶ所づつ設置されます!

#### なごみの家のイメージ



#### 『なごみの家』の役割

- 居場所・通いの場
- 各種相談対応
- 地域の関係者が集う場・地域連携の核
- 子ども食堂や学習支援も行います!

#### 熟年相談室 【区内に26ヶ所】

- 相談やサービスの調整



#### ※地域包括ケアシステムとは?

高齢になり、医療や介護が必要になっても住み慣れた地域で適切なサービスを利用して自立した生活を送ることは誰もの願いです。その願いを実現するために地域の関係者が連携し、医療・介護・住まい・生活支援・介護予防を一体的に支援するものです。

#### 東北大学「国際会計政策大学院」を平井第二小学校閉校後に誘致へ

江戸川区で初の学校統廃合により、この3月で閉校した平井第二小学校を東北大学「国際会計政策大学院」のキャンパスに後利用することとなり、江戸川区と国際会計政策大学院との間で教育・文化での交流推進のための協定を結びました。大学院として、区民の方との交流など地域貢献に力を入れて行きたいとの意向です。(区議会公明党は、学校統廃合の校舎の有効活用を訴えてきました。)



#### 平成28年第一回定例会報告

質問 多田区長の今後の区政運営、将来のビジョンを問う

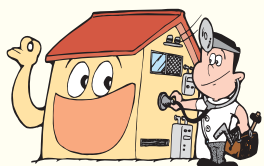
答弁 庁舎移転を含む老朽施設の更新問題や、学校施設の後利用についての検討は、本区の将来ビジョンを考える上で大変重要である。大学誘致や地方との連携強化を図ることで、国内外の人々との交流が盛んになり、賑わい創出にもつながる。様々な視点を持って、区民とともに夢のある将来像を描いていきたい。

質問 障がい者スポーツの更なる充実について

答弁 パラリンピック開催に向けて、区民の理解促進や競技環境の整備に積極的に取り組み、大会の盛り上げにつなげていきたい。

質問 空き家対策の今後の進め方について

答弁 利用可能な空き家に関しては、公的ニーズの高い施設とのマッチングを行い、活用を進めていきたい。老朽空家に関しては、必要に応じて法律に基づいた対応をしていく。



質問 葛西小・葛西中の学校改築に向けて、葛西中学校から清新第二小学校へのバス通学について

答弁 中学生のスクールバスによる通学は、子ども達の負担ができるだけ少なくなる事業計画とするために導入を決めたものである。



ご意見・ご要望はこちらへ!

TEL:03-5662-5112 / FAX:03-3674-5860



佐々木 勇一 竹平 智春 所 隆宏 太田 公弘 窪田 龍一 堀江 創一 関根 麻美子 伊藤 照子 中道 貴 鶴沢 悦子 竹内 進 田中 淳子 川瀬 泰徳